

借通用件登记

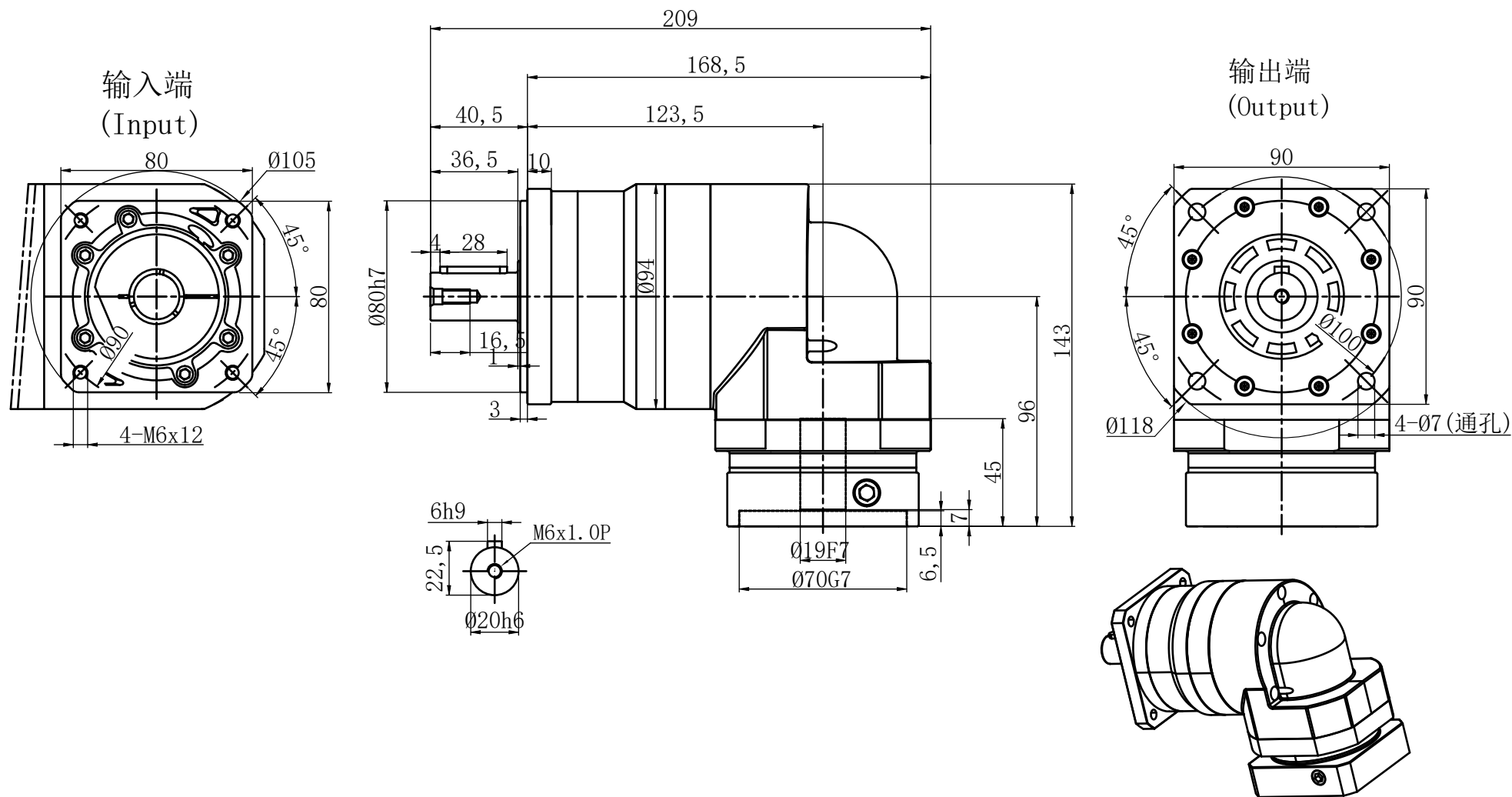
描 图

校 描

旧底图总号

签 字

日 期



Customer's Signature	客户签字	速 比 Ratio	3-10	运转效率 Transmission Efficiency	97%	扭转刚性 Torsional Rigidity	12 N.m/arcmin	公司名称 Company name	 锋桦® 锋桦传动科技(江苏)有限公司 锋桦传动设备(上海)有限公司 台湾锋桦科技有限公司
		额定扭矩 Rated Torque	125-150N·m	精度寿命 Service Life	20000Hrs	容许径向力Max Radial Force	3200 N		
		最大扭矩 Max. Torque	375-450N·m	噪音 Noise	65dB	容许轴向力Max Axial Force	1600 N	图名 Drawing name	行星减速机Planetary gearbox: FBR090-L1-S2-P2
		额定输入转速 Rated Input speed	3000rpm	环境温度 Enviromental Temperature	-15° -- +90°	设计 Design:	刘建勇	服务热线 Service hotline	400-8040-668 / QQ:4008040668
		最大输入转速 Max. inputspeed	5000rpm	惯量 Inertia	0.47-0.61kg.cm²	复核 Recheck:		网址/邮箱Website/email	www.fht.tw / www.3fgearmotor.com fht@fht.tw / sales@3fgearmotor.com
		回程间隙 Backlash	≤11arcmin	重量 Weight	2.1Kg	日期 Date:	2025/02/15	电话/传真Tel./Fax	021-39948832 /021-39948836